

CRONOESCALADA DE MONTAÑA 2016

Domingo, 07 de Agosto de 2016 LUGAR: Antigo Vertedero HORA: 9:15 h.

• INSCRIPCIONES

La formalización de las inscripciones se realizará en las oficinas del polideportivo Municipal con el pago de la cuota y la entrega del boletín de inscripción correctamente cumplimentado **(es obligatorio cumplimentar todos los campos)**.

La cuota de inscripción para participar en la prueba a es:

GRATUITO HASTA LOS 11 AÑOS (INCLUIDOS)

3 EUROS PARA INFANTILES Y CADETES (12 A 15 AÑOS)

6 EUROS PARA LA CATEGORÍA ABSOLUTA

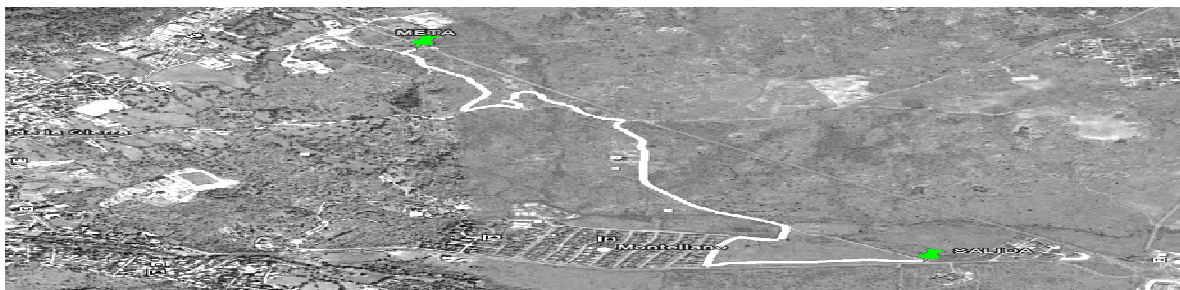
El plazo de inscripción termina el SABADO 6 DE AGOSTO a las 14:00h.

SE ADMITIRÁN INSCRIPCIONES EL MISMO DIA DE LA PRUEBA EN META CON UN RECARGO DE 2 EUROS HASTA MEDIA HORA ANTES DEL COMIENZO.

• CATEGORIAS, DISTANCIAS y PERFIL

- Minibenjamín (de 4 a 7 años cumplidos) 250 m.
- Benjamín (de 8 y 9 años cumplidos) 500 m.
- Alevín (de 10 y 11 años cumplidos) 750 m.
- Infantil (de 12 y 13 años cumplidos) 1.000 m.
- Cadete (de 14 y 15 años cumplidos) 1.500 m.
- Absoluta: 4.000 m.
- Sénior (de 16 a 39 años)
- Veterano I (de 40 a 49 años)
- Veterano II (más de 50 años)

Todas estas categorías son para HOMBRES Y MUJERES.



POLIDEPORTIVO MUNICIPAL SOLOSPRADOS * C/ Solosprados, s/n.

* Tf: 91 853 74 36 / 662342366 // 662343435

www.becerrildelasierra.es/ <http://adbecerrildelasierra.blogspot.com/> polideportivo@becerrildelasierra.es