



Área de Deportes
Ayuntamiento de
Becerril de la Sierra



AREA DE DEPORTES

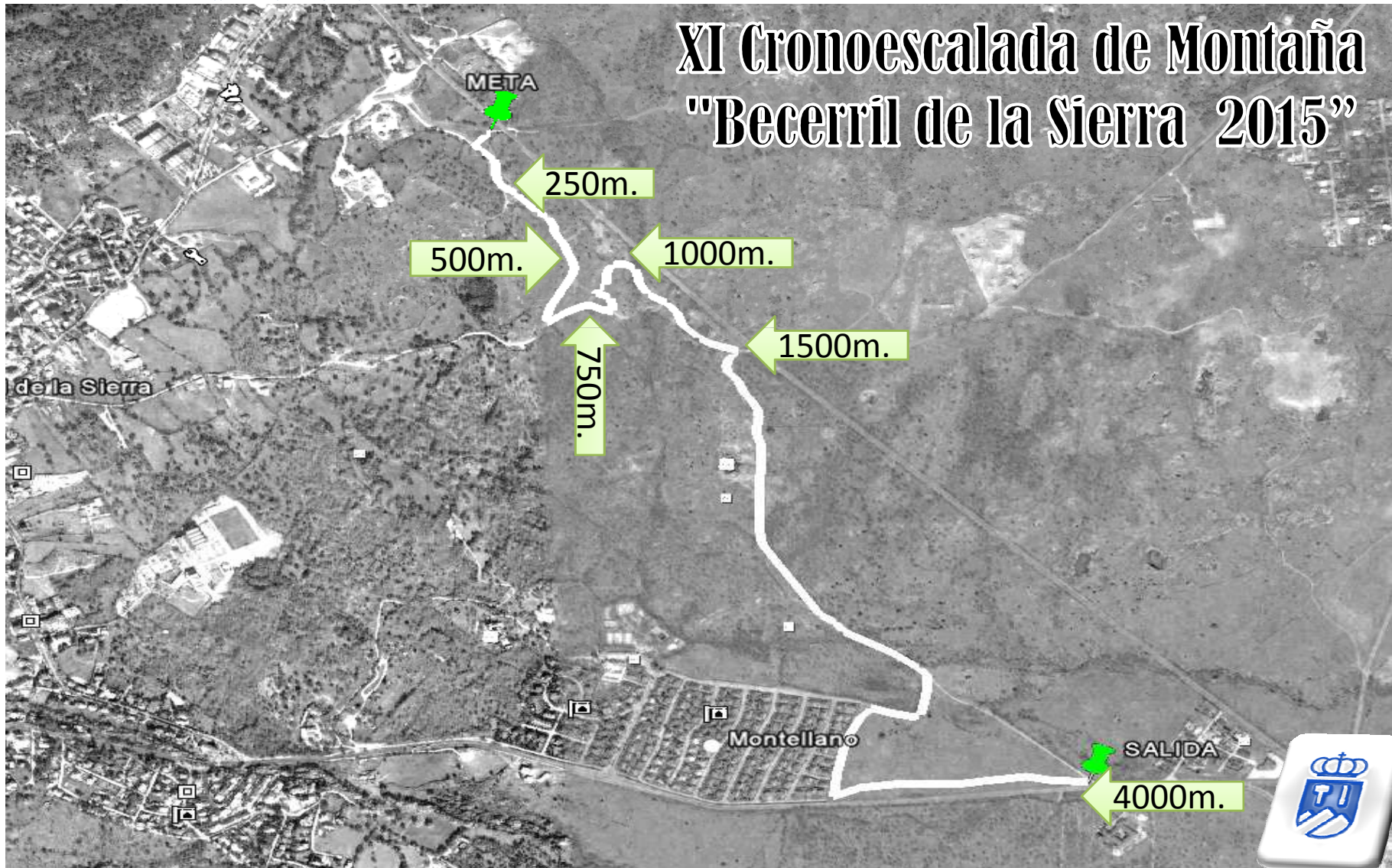
POLIDEPORTIVO MUNICIPAL SOLOSPRADOS
C/ Solosprados, s/n. * Tf: 91-853.74.36 / 678826422

www.becerrildelasierra.es

polideportivo@becerrildelasierra.es

<http://adbecerrildelasierra.blogspot.com>

PLANO DE SITUACIÓN





CATEGORIAS, DISTANCIAS Y PERFIL 2015

- Minibenjamín (de 4 a 7 años cumplidos) 250 m.
- Benjamín (de 8 y 9 años cumplidos) 500 m.
- Alevín (de 10 y 11 años cumplidos) 750 m.
- Infantil (de 12 y 13 años cumplidos) 1.000 m.
- Cadete (de 14 y 15 años cumplidos) 1.500 m.
- Absoluta: 4.000 m.
 - Sénior (de 16 a 39 años)
 - Veterano I (de 40 a 49 años)
 - Veterano II (más de 50 años)



Todas estas categorías son para HOMBRES Y MUJERES.



POLIDEPORTIVO MUNICIPAL SOLOSPRADOS

C/ Solosprados, s/n. * Tf: 91-853.74.36 / 678826422 www.becerrildelasierra.es polideportivo@becerrildelasierra.es
<http://adbecerrildelasierra.blogspot.com>

